

Arktischer Ozean Expedition, Aberdeen - Fair Isle - Jan Mayen - Eiskante - Spitzbergen - Vogelbeobachtung

Entlang der Eiskante Ostgrönlands nördlich von Spitzbergen auf der Suche nach Walen und anderen arktischen Wildtieren



Titel:	Arktischer Ozean Expedition, Aberdeen - Fair Isle - Jan Mayen - Eiskante - Spitzbergen - Vogelbeobachtung
Daten:	30 Mai - 10 Jun, 2024
Tripcode:	HDS01a24
Dauer:	11 Nächte
Schiff:	MS Hondius
Einschiffung:	Vlissingen
Ausschiffung:	Longyearbyen
Sprache:	Englisch sprechende Reiseleitung

REISEROUTE

ZUR BEACHTUNG:

Diese Reiseroute dient nur zur Orientierung. Das Programm kann je nach Eis-, Wetter- und Wildtierbeobachtung variieren. Anlandungen sind abhängig von der Verfügbarkeit von Plätzen, Genehmigungen und Umweltbelangen gemäß AECO-Vorschriften. Offizielle Fahrpläne und Anlandeplätze werden vor Beginn der Saison mit AECO festgelegt, aber der Expeditionsleiter bestimmt den endgültigen Fahrplan. Flexibilität ist bei Expeditionskreuzfahrten äußerster Wichtigkeit. Die Durchschnittsgeschwindigkeit unser Schiff ist 10,5 Knoten.

Suchen Sie nach Walen und anderen arktischen Wildtieren zu Lande, zu Wasser und in der Luft auf einer abenteuerlichen Reise ab Heimathafen Vlissingen zu unserer beliebten arktischen Inselgruppe.

Vogelbeobachtung: -

Wir haben mindestens einen engagierten Expeditionsführer in unserem Team, der sein Fachwissen über Vogelarten mit Ihnen teilt und Ihnen hilft, die Vögel, die wir sehen, zu identifizieren, an Deck zu fotografieren und mehr über sie zu erfahren. Zusätzlich zu den Outdoor-Sitzungen wird sich unser Reiseleiter in Aufzeichnungen und Vorträgen an Bord auf die Arten und die damit verbundenen Informationen über die Vögel der Arktis konzentrieren.

Workshop: Klänge von Walen und Robben

In diesem spannenden Audio-Workshop vermitteln wir Ihnen den theoretischen Hintergrund verschiedener akustischer Hilfsmittel, mit denen Sie die Gesänge von Walen und Robben orten und interpretieren können. Dieser unterhaltsame und informative Workshop deckt sowohl die Theorie als auch die Praxis der Analyse von Meeressäugergeräuschen ab, wobei Sie keine zusätzliche Ausrüstung mitbringen müssen.

Tag 1: Auf dem Weg nach Norden

Um die Mittagszeit gehen Sie in Vlissingen an Bord des Schiffes und fahren Richtung Norden. Weit in den Norden.

Tag 2: Meeresleben in Bewegung

Bei der Überquerung der Nordsee und der Fahrt über die Doggersbank haben Sie gute Chancen, Zwergwale, Weißschnauzendelfine und Schweinswale zu sehen. Verschiedene andere Wale, darunter Orcas (Killerwale), sind ebenfalls in diesen Meeren heimisch.



Tag 3: Sehenswürdigkeiten der Granitstadt

Sie kommen in Aberdeen an, der "Granite City", häufiger Gewinner des Wettbewerbs "Britain in Bloom". Dies ist der eigentliche Start Ihrer Reise. Mehrere Wale, darunter Orcas (Killerwale), sind in diesen Gewässern heimisch. Im Süden sehen Sie den Leuchtturm auf Girdle Ness, der vom Großvater von Robert Louis Stevenson entworfen wurde, dem berühmten schottischen Schriftsteller, der uns solche Klassiker wie Die Schatzinsel und Dr. Jekyll und Mr. Hyde schenkte. Weitere Passagiere schließen sich der Reise in Aberdeen an.

Tag 4: Vögel, Robben und weltberühmte Strickwaren

Auf Fair Isle, auf den Shetlands, heißen die rund siebzig Einwohner (bekannt für ihre Strickwaren) Sie zu einem Spaziergang zum örtlichen Vogelobservatorium willkommen. Dieser Ort ist ein Paradies für Seevögel, vielleicht sehen Sie aber auch Kegelrobben.



Tag 5 - 6: Jan Mayen Meeresleben

Kurs nach Norden zur norwegischen Insel Jan Mayen, 300 Seemeilen nordöstlich von Island. Zwei Tage auf See vergehen jedoch nicht untätig. Halten Sie Ausschau nach Wasserfontänen, die aus dem Meer auftauchen und die Ankunft eines Zwerg-, Finn-, Orca- oder Blauwals ankündigen.



Tag 7: Schneebedeckter Vulkan am Meer

Jan Mayen ist eine karge Vulkaninsel, die vom schneebedeckten Gipfel des Beerenbergs gekrönt wird. Von den Hängen dieses imposanten, 2.300 Meter hohen Vulkans ragen zerbrochene Gletscher in das eisige Meer hinaus. Mit Erlaubnis der norwegischen Behörden können Sie jetzt die Wetterstation besuchen. Sie können auch zu den Überresten einer holländischen Walfangstation aus dem 17. Jahrhundert inmitten der dichten Moosschicht dieser kargen Vulkanlandschaft wandern.



Tag 8 - 10: Unter der Mitternachtssonne & entlang der Eiskante

In der Mitternachtssonne segeln Sie entlang der Meereiskante nach Norden auf der Suche nach Grönlandwalen, Sattelrobben, Eisbären und einer Vielzahl von Seevögeln. Nach etwa 79° Nord ändern Sie die Richtung und fahren nach Osten zu den felsigen Rändern des Kontinentalschelfs von West-Spitzbergen. Hier haben Sie gute Chancen, Finnwale und - in der Nähe der Gletschermündungen der klaffenden Spitzbergenfjorde - auftauchende Zwergwale zu sehen.



Tag 11: Die arktische Insel Spitzbergen

Der Forlandsundet, zwischen der Hauptinsel Spitzbergen und dem schmalen Prins Karls Forland, ist ein Ort von großer Schönheit und faszinierender Tierwelt. Walrosse ziehen hier manchmal ihre Bahnen. Alternativ können Sie auch in den St. Johns Fjord segeln oder nach Süden zur Mündung des Isfjords fahren und in Alkhornet anlanden. Seevögel nisten auf diesen Klippen, Polarfüchse suchen unten nach gefallen Eiern und Küken, und Rentiere grasen die spärliche Vegetation ab.

Tag 12: Das Ende der Reise in Longyearbyen

Jedes Abenteuer, egal wie großartig es auch sein mag, kommt irgendwann zu einem Ende. Sie gehen in Longyearbyen von Bord und nehmen Erinnerungen mit nach Hause, die Sie überall begleiten, wo auch immer sich Ihr nächstes Abenteuer startet. Aber wenn Sie sich noch nach weiteren Chancen sehnen, das berühmteste Raubtier der Arktis zu sehen, bleiben Sie an Bord unserer sieben Nächte dauernden Reise in den Norden Spitzbergens, "auf der Suche nach Eisbären und Packeis".

AKTIVITÄTEN WORAN SIE TEILNEHMEN KÖNNEN

Workshop Sounds of whales and seals

KOSTENLOS



This fun and informative workshop covers both the theory and practice of analyzing marine mammal sounds, requiring you to bring no additional equipment.

Vogelbeobachtung

KOSTENLOS



Wir haben mindestens einen Spezialisten in unserem Team, der sein Expertenwissen über Vogelarten mit Ihnen teilt und Ihnen zur Verfügung steht beim Identifizieren der Vögel, fotografieren, und für weitere Informationen.

KABINEN & PREISE

Vierpersonen mit Bullauge



2 Bullauge
 2 obere & untere Liegeplätze
 Kleines Sofa
 Private Dusche & Toilette
 Flachbild-TV
 Tisch & Stuhl
 Telefon und WiFi (extra)
 Haartrockner
 Kabinett
 Schließfach
 Kleiderschrank
 Diese Kabine eignet sich für Familien mit Kindern oder Passagiere, die keine Doppel- oder Luxus-Kabine benötigen



Komplette kabine
 Preis für die komplette Kabine, voll besetzt.

€11000



Liegeplatz teilen
 Share your cabin with others for the best price

€2750

Drei-Personen Bullauge



2 Bullaugen
 1 oberen / unteren Liegeplatz + 1 einzelnen unteren Liegeplatz
 Kleines Sofa
 Private Dusche & Toilette
 Flachbild-TV
 Tisch & Stuhl
 Telefon und WiFi (extra)
 Haartrockner
 Kabinett
 Schließfach
 Kleiderschrank
 Diese Kabine eignet sich für Familien mit Kindern oder Passagiere, die keine Doppel- oder Luxus-Kabine benötigen.



Komplette kabine
 Preis für die komplette Kabine, voll besetzt.

€9900



Liegeplatz teilen
 Share your cabin with others for the best price

€3300

Doppel mit Bullauge



2 Bullauge
 2 untere Liegeplätze
 Kleines Sofa
 Private Dusche & Toilette
 Flachbild-TV
 Tisch & Stuhl
 Telefon und WiFi (extra)
 Haartrockner
 Kabinett
 Schließfach
 Kleiderschrank



Komplette kabine
 Preis für die komplette Kabine, voll besetzt.

€7700



Einzelkabine
 Preis für die komplette Kabine bei Belegung mit 1 Person (%rate%-facher geteilter Preis).

€6545



Liegeplatz teilen
 Share your cabin with others for the best price

€3850

Doppel mit Fenster



1 Fenster
2 untere Liegeplätze
Kleines Sofa
Private Dusche & Toilette
Flachbild-TV
Tisch & Stuhl
Telefon und WiFi (extra)
Haartrockner
Kabinett
Schließfach
Kleiderschrank
Bitte beachten Sie, dass eine kleine Anzahl von Kabinen eine teilweise verstellte Sicht hat aufgrund der Design-Anforderungen des Schiffs



Komplette kabine
Preis für die komplette Kabine, voll besetzt.

€8300



Einzelkabine
Preis für die komplette Kabine bei Belegung mit 1 Person (%rate%-facher geteilter Preis).

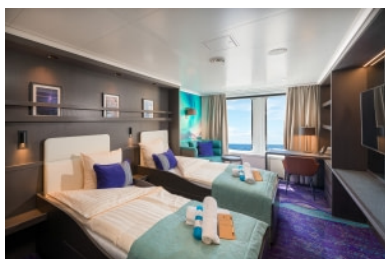
€7055



Liegeplatz teilen
Share your cabin with others for the best price

€4150

Doppel Deluxe



2 Fenster
2 Einzelbetten
Sofa
Private Dusche & Toilette
Flachbild-TV
Tisch & Stuhl
Telefon und WiFi (extra)
Tee- und Kaffeemaschine
Bademantel
Haartrockner
Kabinett
Schließfach
Kleiderschrank



Komplette kabine
Preis für die komplette Kabine, voll besetzt.

€8900



Einzelkabine
Preis für die komplette Kabine bei Belegung mit 1 Person (%rate%-facher geteilter Preis).

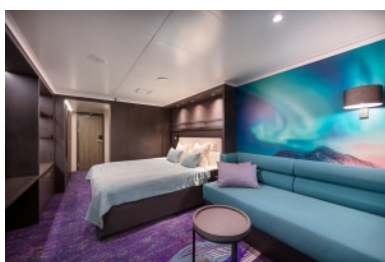
€7565



Liegeplatz teilen
Share your cabin with others for the best price

€4450

Superior



2 Fenster
1 Doppelbett
Sofa
Private Dusche & Toilette
Flachbild-TV
Tisch & Stuhl
Telefon und WiFi (extra)
Tee- und Kaffeemaschine
Bademantel
Haartrockner
Kabinett
Schließfach
Kleiderschrank



Komplette kabine
Preis für die komplette Kabine, voll besetzt.

€9900



Einzelkabine
Preis für die komplette Kabine bei Belegung mit 1 Person (%rate%-facher geteilter Preis).

€8415

Junior Suite



1 doppeltes Fenster
1 Doppelbett
Private Dusche & Toilette
Flachbild-TV
Tisch & Stuhl
Telefon und WiFi (extra)
Kühlschrank
Tee- und Kaffeemaschine
Bademantel
Haartrockner
Kabinett
Schließfach
Kleiderschrank



Komplette kabine
Preis für die komplette Kabine, voll
besetzt.

€10600



Einzelkabine
Preis für die komplette Kabine bei
Belegung mit 1 Person (%rate%-facher
geteilter Preis).

€9010

Grand Suite mit eigenem Balkon



1 doppeltes Fenster
1 Doppelbett
Sofa
Privater Balkon
Private Dusche und Toilette
Flachbild-TV
Tisch & Stuhl
Telefon und WiFi (extra)
Kühlschrank
Tee- und Kaffeemaschine
Bademantel
Haartrockner
Kabinett
Schließfach
Kleiderschrank



Komplette kabine
Preis für die komplette Kabine, voll
besetzt.

€12200



Einzelkabine
Preis für die komplette Kabine bei
Belegung mit 1 Person (%rate%-facher
geteilter Preis).

€10370