

# Fotoreisen & Workshops

2022 - 2024 zwischen Arktis & Antarktis

**Aktualisierte  
Neu-Auflage  
mit Vorschau  
bis Sept. 2025**

Ausgewählte Expeditionskreuzfahrten auf kleinen Schiffen

**Auf Kurs!**



**Inselreisen**

# Inhalt

## Willkommen an Bord

Fotoreisen & Workshops sowie Expeditionskreuzfahrten	3
Fotoreiseleitung Martin Zwick	3
Ausgewählte Expeditionskreuzfahrtschiffe	28
Allgemeine Informationen	30

## Auf Kurs! Arktis

Westgrönland - Foto-Workshop in magischer Landschaft am Polarkreis	8
Eiscamp Ostgrönland - Foto-Expedition im Sermilik Eisfjord	12
<b>verlegt</b> Alaska & Aleuten - Fotoreise am pazifischen Feuerring	16
<b>verlegt</b> Senja & Spitzbergen - Foto-Expedition in die Winterlandschaft	17
Ausgewählte Expeditionskreuzfahrten Arktis und Nordatlantik	18
Fahrtgebiete und beispielhafte Routen Arktis und Nordatlantik	20

## Auf Kurs! Atlantik

<b>NEU!</b> Nord-Island - Foto-Expedition ins herbstliche Hochland	10
Islands Westfjorde - Fotoreise in das einsame Fjordland Islands	14
<b>verlegt</b> Kapverden & Azoren - Fotoreise zu den Inseln im Atlantik	16
Shetland & Orkney-Inseln - Fotoreise in wilder Natur	17
Ausgewählte Expeditionskreuzfahrten Südatlantik und Subantarktis	22

## Auf Kurs! Antarktis

Falkland-Inseln / Südgeorgien / Antarktis - Foto-Workshop	4
Falkland-Inseln / Malwinen - Foto-Workshop	6
Fahrtgebiete und beispielhafte Routen Antarktis und Subantarktis	24
Ausgewählte Expeditionskreuzfahrten Antarktis	26

# Willkommen an Bord

## Fotoreisen & Workshops sowie Expeditionen & Kreuzfahrten

Gerne bieten wir Ihnen weiterhin Fotoreisen und Workshops sowie Expeditionen an Land und an Bord an. Aufgrund des russischen Angriffskrieges können wir jedoch die Reisen Senja & Spitzbergen und Alaska & Aleuten 2023 / 24 nicht durchführen. Alle Foto-Workshops werden in Zusammenarbeit mit Martin Zwick konzipiert und durchgeführt.

In dieser Kombination erfahren Sie die Vorteile beider Welten, ein auf Reisen in die Polargegenden spezialisierter Reiseveranstalter und ein erfahrener und weit gereister Berufsfotograf. Gerne sind wir Ihr Lotse auf den Reisewelten der Meere!

Ergänzend empfehlen wir Ihnen kurzgefasst eine Auswahl von Expeditionskreuzfahrten auf kleinen Schiffen. Alle Detailbeschreibungen finden Sie unter dem jeweiligen QR-Code im Internet.

## Fotoreiseleitung Martin Zwick

Der fotografische Schwerpunkt des Münchner Berufsfotografen liegt in der Tier- & Naturfotografie, wofür er viele Monate pro Jahr weltweit unterwegs ist. Die Philosophie für seine fotografische Arbeit ist, eine Region in all ihren Aspekten zu verstehen und so Ideen für seine Bilder zu entwickeln.

Ähnlich ist die Philosophie als Fotoguide. Bei den Fotoreisen, Workshops & Expeditionen wird Wert darauf gelegt, daß die Teilnehmenden viel Zeit zum Fotografieren und zum kreativen Gestalten haben. Fahrzeiten werden möglichst kurz gehalten und gute Lokationen oft mehrmals besucht. Nicht das „Abarbeiten“ möglichst vieler Sehenswürdigkeiten sondern die Weiterentwicklung als Fotografierende und der Spaß am Fotografieren stehen im Mittelpunkt!

Weitere Informationen finden Sie auch auf [www.zwick-naturfoto.de](http://www.zwick-naturfoto.de)



# Falkland-Inseln - Südgeorgien - Antarktis

## Foto-Workshop: Tierparadiese der (Sub-) Antarktis

Die einzigartige Route führt Sie von den Falkland-Inseln über Südgeorgien zur Antarktischen Halbinsel und zurück nach Feuerland. Einige der faszinierendsten Tierparadiese der Welt bilden die Höhepunkte dieser Reise, die zusätzlich einen maßgeschneiderten Fotoworkshop beinhaltet. Geführt wird die Reise von Martin Zwick, einem Profi-Fotografen und Experten für die Subantarktis.

Auf den Falkland-Inseln konzentrieren wir uns vor allem auf die Tierarten, die wir bei der späteren Reise nach Südgeorgien und in die Antarktis nicht beobachten werden können. Von Bleaker Island \* mit Kormoranen und Rockhopper-Pinguinen in Fußentfernung von der Unterkunft geht es zum Naturreiservat Sea Lion Island. Die Lodge liegt in unmittelbarer Nähe einer Gentoo-Pinguin-Kolonie und auch Seelöwen und See-Elefanten sowie Magellan- und Rockhopper-Pinguinkolonien liegen an nah gelegenen Stränden. Der darauffolgende Aufenthalt auf Saunders Island ist neben Pinguinen vor allem den Schwarzbrauen-Albatrossen gewidmet, die uns hier an den Klippen am „Neck“ bzw. nahe der „Rookery“ begeistern.

In Stanley gehen wir an Bord der MV Sea Spirit und steuern unser nächstes Ziel Südgeorgien an. Südgeorgien im Frühling ist unberührte Wildnis voller Leben, einmalig in der Welt. Pinguinkolonien mit mehr als 50.000 Brutpaaren, Strände voller See-Elefanten oder Antarktischer Seebären und natürlich die Nistplätze der eleganten und sehr seltenen Wanderalbatrosse.

Last but not least geht es weiter zur Antarktischen Halbinsel, im November ein Abenteuer für sich, da noch viele Gebiete mit Schnee und Eis bedeckt sind. Der Frühling bzw. Frühsommer ist eine außergewöhnliche Zeit am Ende der Welt, denn Pinguine und Seevögel kehren in ihre Brutkolonien an Land zurück, und Seelöwen kämpfen um den besten Platz am Strand. Mit den hier zu beobachtenden Adeliel- und Kehlstreifeninguinen können Sie auf dieser Reise voraussichtlich 6 Pinguinarten fotografieren.



### Ihr Lotse zur Reise

- » Bis zu 6 Pinguinarten, See-Elefanten, Seelöwen & Albatrosse
- » Foto-Workshop (deutschsprachig) mit min. 6 - max. 12 Personen
- » Mitreisende auf der MV Sea Spirit min. 60 - max. 114 Personen

### Tage / Reiseverlauf

- 1.-2. Flug ab Frankfurt ggf. über Madrid nach Sao Paulo / Santiago \*
- 3.-4. Flug nach Mount Pleasant / Falklands \* und Weiterflug \* nach Bleaker Island \*: Seelöwen, Esels-, Felsen- & Magellan-Pinguine
- 5.-7. Sea Lion Island: Südliche See-Elefanten, Seelöwen, Magellan-, Felsen- & Eselspinguine
- 8.-10. Saunders Island: Schwarzbrauen-Albatrosse, Königs-, Esels-, Felsen- & Magellan-Pinguine
- 11.-12. Stanley, die kleine, lebendige Hauptstadt der Falkland-Inseln
13. Einschiffung auf die MV Sea Spirit und Ablegen am Abend
14. Anlandungen im Süden oder Südosten des Archipels
- 15.-16. Auf See: Von den Falkland-Inseln in Richtung Südgeorgien
- 17.-20. Südgeorgien: Mögliche Anlandepunkte sind: Salisbury Plain, St. Andrews Bay, Fortuna Bay / Stromness, Gold Harbour, Cooper Bay, Drygalski Fjord, Royal Bay, Grytviken, Prion Island
- 21.-22. Südpolarmeer: Die MV Sea Spirit steuert in SW-Richtung
- 23.-26. Süd-Shetland-Inseln / Antarktische Halbinsel im Frühjahr: Eis & Schnee, Gletscher & Eisberge, Adelle- & Kehlstreifenpinguine
- 27.-28. Auf See: Über die Drakepassage und in den Beagle Kanal
29. Ushuaia: Ausschiffung und Flug nach Buenos Aires / Sao Paulo
- 30.-31. Abflug nach Europa und Ankunft in Frankfurt

### Termin und Preise

**16.10. - 15.11.2023**

- 31 Tage ab / bis Frankfurt  
ab € 19.790,- p. P. / Triple  
ab € 24.590,- p. P. / MD Twin  
ab € 25.690,- p. P. / Classic  
ab € 25.990,- p. P. / Superior  
\* Routenänderung vorbehalten

### Leistungen

- ◇ Flüge Frankfurt - Madrid - Sao Paulo - Mount Pleasant und zurück Ushuaia - Buenos Aires - Sao Paulo - Frankfurt in der Economyclass mit LATAM \*
- ◇ Nationale Flüge mit FIGAS (Mount Pleasant - Bleaker - Sea Lion - Saunders - Stanley) \*
- ◇ Übernachtungen in Mittelklassehotels und Lodges sowie Selbstversorgerhütten / Mehrbettzimmer (Saunders)
- ◇ Frühstück in Santiago, Sao Paulo, Stanley und Buenos Aires. Vollpension auf Bleaker, Sea Lion sowie Saunders
- ◇ Alle Transfers und Exkursionen auf den Falkland-Inseln
- ◇ Gruppen-Transfers vom / zum Flughafen / Schiff / Hotel
- ◇ Kreuzfahrt in der gebuchten Kabinen-Kategorie
- ◇ Alle geplanten Landgänge / Ausflüge / Zodiacfahrten
- ◇ Deutschsprachiger Naturfotograf / Guide & Foto-Workshop
- ◇ Führung während der Kreuzfahrt vom erfahrenen Expeditions- und Lektorenteam (deutsch- & englischsprachig)
- ◇ Alle Mahlzeiten an Bord während der gesamten Schiffsreise, Wasser-, Tee- und Kaffeestation
- ◇ Expeditions-Parka und ein Paar Gummistiefel (leihweise)
- ◇ Hafengebühren, Info-Materialien, digitales Reise-Logbuch

Dieses ist eine wetterabhängige Expeditionskreuzfahrt mit Foto-Workshop an Bord. Bitte beachten Sie die Hinweise zu den Kreuzfahrten/Tagesprogrammen, Leistungen sowie zur Mindestteilnehmerzahl ab Seite 30. Hinweise zum Schiff MV Sea Spirit und das Detailprogramm finden Sie auf [www.aufkursinselreisen.de](http://www.aufkursinselreisen.de)

# Falkland-Inseln / Malwinen - Foto-Workshop

## Pinguine, Albatrosse und See-Elefanten im Südatlantik

Die Reise wird von Martin Zwick, einem professionellen Naturfotografen, geleitet und konzentriert sich auf die besten Plätze der Inselgruppe, um die einmalige Tierwelt dieser Region intensiv erleben und fotografieren zu können. Die Tierwelt der Falkland-Inseln / Malwinen mit Pinguinen, Albatrossen und See-Elefanten lässt diese Inselgruppe zu einem echten Traumziel für Tier- & Fotofans werden.

### Ihr Lotse zur Reise

- » Pinguine, Albatrosse & See-Elefanten im Tierparadies
- » Aufenthalte auf Sea Lion, Bleaker & Saunders Islands
- » 3- Tages-Exkursion zur Königspinguin-Kolonie am Volunteer Point
- » Buchungen bzw. Vormerkungen für die nächsten Reise 2026 sind schon möglich #
- » Gruppengröße min. 6 - max. 7 Personen



### Termine und Preise

**03.01. - 22.01.2024**

20 Tage ab / bis Frankfurt

ab € **9.999,-** pro Person bei 7 Personen

ab € **10.289,-** pro Person bei 6 Personen

Individuelle Verlängerungen sind möglich

### Hinweise zum Foto-Workshop

Die Fluchtdistanz der Tiere auf den Falkland-Inseln ist sehr gering. So sind Brennweiten von 400mm (Vollformatsensor) ausreichend. Die Teilnehmenden können sich frei bei den Kolonien bewegen.

## Lodgerundreise & „off the beaten track“

Aufgrund der hohen Nachfrage haben wir weitere individuell buchbare Reisen für die Falkland-Inseln für Sie in unserem Programm. Entweder Sie bereisen die Falkland-Inseln „off the beaten track“ mit einer einzigartigen Routenführung auf Ost- und West-Falkland oder Sie unternehmen eine Lodgerundreise auf den äußeren Falkland-Inseln mit Übernachtungen in nach dem „Green Seal Status“ zertifizierten Unterkünften. Fragen Sie Ihren Wunschtermin jeweils zwischen Oktober und März bei uns an!



## Tage / Reiseverlauf

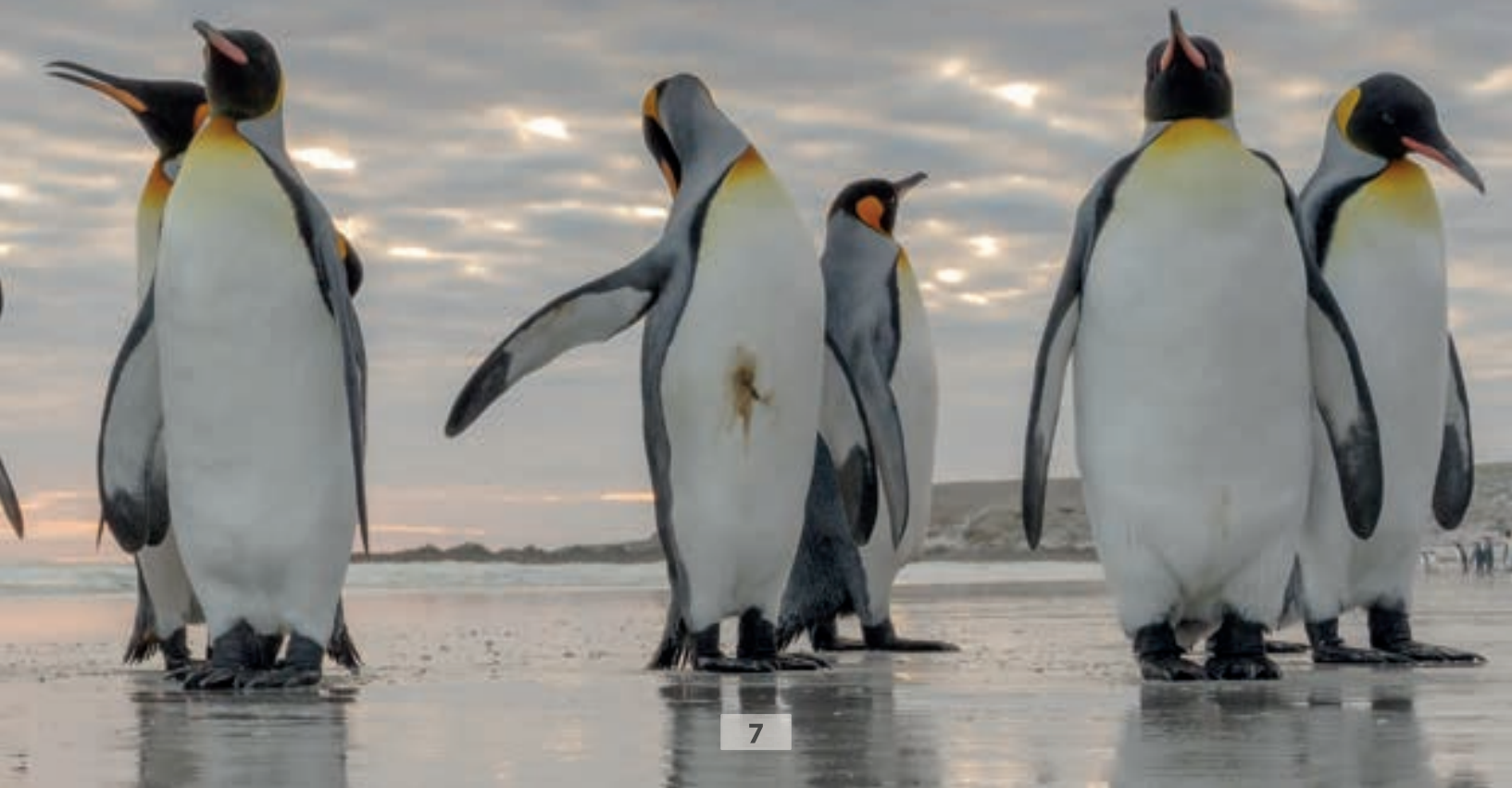
- 1.-3. Flug von Frankfurt über Madrid oder Sao Paulo nach Santiago de Chile oder gleich nach Punta Arenas
4. Flug nach Mount Pleasant auf den Falkland-Inseln und Fahrt nach Stanley, Hauptstadt der Falkland-Inseln
5. Ein Flug mit einer zweimotorigen Islander bringt uns zu unserem ersten Ziel. Während der folgenden 14 Tage werden wir - ggf. mit Zwischenübernachtungen in Stanley oder Darwin - voraussichtlich die nachfolgend beschriebenen Ziele besuchen:
- 5.-7. Bleaker Island: Je zur Hälfte Naturschutzgebiet und noch ökologisch arbeitende Schaffarm. Der vielleicht schönste Sandstrand der Falkland-Inseln, natürlich mit Pinguinen, ist eine der landschaftlichen Hauptattraktionen dieser Insel
- 8.-10. Sea Lion Island: Die Lodge liegt in unmittelbarer Nähe einer Gentoo-Pinguin-Kolonie und auch Seelöwen und See-Elefanten sowie Magellan- und Rockhopper-Pinguinkolonien liegen an nah gelegenen Stränden
- 11.-13. Quer über West-Falkland geht es zu unserem nächsten Ziel: Saunders Island – The Neck: Saunders Island ist ein Beispiel für eine „Working Farm“, die noch aktiv Schafzucht betreibt. In direkter Nachbarschaft zur Hütte befinden sich große Kolonien von Königskormoranen, Felsen-, Esels- & Magellan-Pinguinen. Einmalig ist die ebenfalls leicht erreichbare Kolonie der Schwarzbrauen-Albatrosse
- 14.-16. Rückflug nach Stanley und Fahrt nach Volunteer Point: Die Attraktion von Volunteer Point ist die Kolonie von Königspinguinen, die wir nach dem Flug und einer ca. 3-stündigen Fahrt, teilweise über wegloses Gelände, erreichen. Die farbenprächtigen Königspinguine haben auf den Falkland-Inseln ihr nördlichstes Verbreitungsgebiet
17. Rückfahrt nach Stanley und letzte Nacht auf den Falklands
18. Flug nach Santiago de Chile und letzte Übernachtung
- 19.-20. Abflug nach Europa und Ankunft in Frankfurt

## Leistungen

- ◇ Internationale Flüge Frankfurt - ggf. Madrid - Santiago - Punta Arenas - Mount Pleasant und zurück über Sao Paulo in der Economyclass mit LATAM
- ◇ Nationale Flüge mit FIGAS (Stanley - Sea Lion - Bleaker - Saunders - Stanley max. 20kg Gepäck inkl. Handgepäck p.P.)
- ◇ Alle Übernachtungen in Mittelklassehotels, Lodges und einfachen Hütten (Mehrbettzimmer mit Gemeinschaftsbad und Selbstversorgung)
- ◇ Frühstück in Santiago, Stanley und Sao Paulo. Vollpension auf Sea Lion, Bleaker, Saunders und am Volunteer Point / Johnson's Harbour
- ◇ Alle Transfers und Exkursionen wie beschrieben
- ◇ Deutschsprachiger Naturfotograf / Guide

## # Vorschautermine

07.01. - 30.01.2026 vormerkbar  
Geplant sind wieder Besuche von Stanley, Bleaker, Sea Lion und Carcass oder Saunders Island bzw. ggf. Pebble Island, dazu Volunteer Point.



# Westgrönland - Foto-Workshop

## Magische Landschaft am Polarkreis

Diese Reise ist speziell für Natur- und Reisefotografinnen und -fotografen konzipiert, führt zu den einmaligen Naturwundern im Westen Grönlands und wird von Martin Zwick, einem professionellen Fotografen, geführt. Das Reiseprogramm ist so gestaltet, dass den Teilnehmenden viel Zeit an den Sehenswürdigkeiten zur Verfügung steht, um Westgrönland intensiv zu erleben und zu fotografieren.

Der Schwerpunkt liegt im Fotografieren unterschiedlicher vom Eis geschaffener Landschaftsformen, den Gletschern mit ihren Eisbergen und den ursprünglich gebliebenen Orten dieser Region.

Fotografische Highlights werden die phantastischen Eislandschaften im UNESCO Welterbe Ilulissat-Eisfjord, die mächtige Fjordlandschaft des wenig besuchten Uummannaq-Fjordsystems mit seinen traditionellen Siedlungen sowie Wander-Exkursionen zum und auf das Inlandeis bei Kangerlussuaq sein.

Bei den vielen Bootstouren werden wir mit exklusiv gecharterten Booten Landschaft, Eisberge und mit etwas Glück Wale fotografieren.

### Ihr Lotse zur Reise

- » UNESCO Welterbe Ilulissat-Eisfjord
- » Uummannaq-Fjordsystem
- » Inlandeis bei Kangerlussuaq
- » Exklusive Bootscharter und mehrstündige Wanderungen
- » Gruppengröße min. 5 - max. 6 Personen

### Tage / Reiseverlauf

1. Anreise nach Kopenhagen, Dänemark
2. Weiterflug nach Grönland: Ilulissat Eisfjord
3. Ilulissat: Wanderungen, Bootstouren, Zeit zur freien Verfügung
4. Flug nach Uummannaq
- 5.-7. Uummannaq-Fjordsystem: Bootstouren, Wanderung zu einem Auslassgletscher / Inlandeis, Orte und Dörfer
8. Uummannaq - Ilulissat: Zeit zur freien Verfügung
9. Ilulissat: Bootstour & Zeit zur freien Verfügung
- 10.-13. Ilulissat - Kangerlussuaq / Inlandeis: Wanderung an der Eiskante und auf das Inlandeis, je nach Situation ist auch eine Übernachtung auf dem Inlandeis möglich
14. Kangerlussuaq - Kopenhagen
15. Rückflug nach Frankfurt

Diese Reise beinhaltet wetterabhängige Bootscharter. Der Kapitän und der Fotoguide entscheiden gemäß der Wetter- und Eisverhältnisse vor Ort und werden auch ad hoc auf aktuelle Gegebenheiten und Fotomöglichkeiten reagieren und den Reiseablauf ggf. anpassen. Alle Tagesprogramme gelten daher vorbehaltlich von Änderungen aufgrund von Wetter- und Eisverhältnissen.



## Termine und Preise

19.07.- 02.08.2024

15 Tage ab / bis Frankfurt

ab € 9.489,-\* pro Person bei 6 Personen

ab € 10.175,-\* pro Person bei 5 Personen

\* Frühbucherpreis bis 31.07.2023



## Leistungen

◇ Internationale Flüge Frankfurt - Kangerlussuaq - Ilulissat und zurück in der Economyclass

◇ Lokale Flüge und Transfers, Bootscharter und Exkursionen wie beschrieben

◇ Alle Übernachtungen wie angegeben in Mittelklassehotels, Lodges, Selbstversorgerappartments, Camps und Guesthouses (teilweise einfach)

◇ Tägliches Frühstück, 1 Abendessen in Ilulissat, Vollpension in Kangerlussuaq

◇ Foto-Workshop mit deutschsprachigem Naturfotograf / Guide, teilweise zusätzlicher lokaler Schiffsführer / Guide



## Foto-Expedition ins herbstliche Hochland

Diese Foto-Expedition nach Nordisland ist speziell für Natur- und Reisefotografinnen und -fotografen konzipiert, die Island auch abseits der Ringstraße für sich entdecken wollen. Mehrere Tage sind wir auf Allrad-Pisten im Hochland unterwegs, sicher ein einmaliges landschaftliches Erlebnis für jede/n Teilnehmer/in. Selbstverständlich stehen auch die großen Attraktionen Mývatn, Dettifoss, Godafoss, Namaskard und Asbyrgi auf dem Programm.

Die Reise wird im isländischen Herbst durchgeführt. Die Vegetation strahlt in ihren Herbstfarben und auch für Nordlicht ist dies ein guter Zeitraum. Aber es können auch die ersten Winterstürme über das Hochland fegen und Pisten und Straßen für einige Zeit unpassierbar machen. Deswegen und um dem Foto-Expeditionscharakter dieser Reise besser entsprechen zu können, übernachten wir fast immer mehrere Tage in einer Unterkunft. Dies erlaubt es uns je nach Wetter flexibel zu reagieren, weniger Zeit mit Hotelformalitäten zu verbringen und auch nach einer intensiven Nordlichtnacht genug Schlaf bekommen zu können.

### Ihr Lotse zur Reise

- » Wilde Fjorde und karge Hochebenen in Islands nördlichem Hochland auch abseits der Ringstraße
- » Gute Jahreszeit zur Nordlichtfotografie
- » Allrad-Pisten in Richtung Askja, Herdubreid, Kverkfjöll und Asbyrgi
- » Mächtige Wasserfälle Dettifoss und Godafoss
- » Mystischer Mývatn und die Fumarolen und Solfataren von Namaskard
- » Einsames Tröllaskagi-Gebirge mit Siglufjörður, der Hauptstadt des Herings
- » Akureyri, die schöne Hauptstadt des Nordens, und der Eyjafjörður
- » Teilnahme auch als Selbstfahrer / in möglich
- » Gruppengröße: min. 6 - max. 7 Personen

### Tage / Reiseverlauf

- 1.-2. Flug von Frankfurt ggf. über Keflavik / Reykjavik nach Akureyri
- 2.-3. Tagestouren durch das Tröllaskagi Gebirge oder ins Skagafjörður
4. Fahrt am Eyjafjörður in Richtung Godafoss
- 5.-6. Godafoss, Mývatn und Allradtour auf der Sprengisandur Route (F-Road)
7. Vom Godafoss ins Hochland bei Mödrudalur
- 8.-10. Das nordöstliche zentrale Hochland (inkl. F-Roads)
- 11.-12. Von Mödrudalur über den Dettifoss zur Asbyrgi
- 13.-14. Zurück nach Akureyri und Tagesausflug ins Tröllaskagi / Saudarkrokur
- 15.-16. Flug von Akureyri ggf. über Reykjavik / Keflavik zurück nach Frankfurt

## Termine und Preise

07.09.- 22.09.2024

16 Tage ab / bis Frankfurt

ab € 5.999,-\* pro Person bei 7 Personen

ab € 6.496,-\* pro Person bei 6 Personen

\* Frühbucherpreis bis 30.09.2023



## Leistungen

- ◇ Internationale Flüge Frankfurt - Akureyri oder über Ke-  
flavik / Reykjavik und zurück  
in der Economyclass (ggf. mit  
Zwischenstopp, andere Ab-  
flughäfen auf Anfrage)
- ◇ Transport in Kleinbus (z.B.  
Mercedes Benz Vito Tourer  
4WD, VW Caravelle 4WD o.ä.  
zugelassen für F-Roads)
- ◇ Alle Übernachtungen wie an-  
gegeben in Mittelklassehotels,  
Lodges oder Guesthouses mit  
privatem oder geteiltem Bad
- ◇ Tägliches Frühstück vom 2.  
bis zum 15. Tag, Abschluß-  
abendessen
- ◇ Alle Transfers und Exkursi-  
onen wie beschrieben
- ◇ Deutschsprachiger und auf  
Foto-Workshops in die Polarge-  
biete spezialisierter Naturfoto-  
graf / Fahrguide

## Hinweise für die Teilnahme an der Foto-Expedition

Diese Reise hat teilweise Expeditionscharakter und beinhaltet u.a. Fahrten auf Allrad-Pisten (F-Roads), bei denen vor allem wetterbedingt mit Änderungen des Reiseverlaufs zu rechnen ist. Mal kann eine Furt wegen zu hohen Wasserstandes nicht durchfahren oder ein Gebiet aufgrund früher Schneefälle nicht erreicht werden, so dass dann Alternativen angeboten werden müssen. Der Fotoguide entscheidet gemäß der Wetterverhältnisse vor Ort und wird auch ad hoc auf aktuelle Gegebenheiten und Fotomöglichkeiten reagieren und den Reiseablauf ggf. anpassen. Alle Tagesprogramme gelten vorbehaltlich von Änderungen aufgrund von Wetterverhältnissen. Flexibilität und Komfortverzicht auch über mehrere Tage ist eine Notwendigkeit.

# Eiscamp Ostgrönland - Foto-Expedition

## In eisigen Landschaften im Sermilik Eisfjord

Der Sermilik Eisfjord liegt an der zerklüfteten, wenig besuchten Küste Ostgrönlands und bietet atemberaubende Möglichkeiten zum Fotografieren. Wilde Fjorde voller Eisberge, kalbende Gletscher, spielende Robben oder Wale, die majestätisch durch die Fjorde ziehen – diese Region bietet Fotomotive im Überfluss.

Unser einsam gelegenes und gemütliches Eiscamp am Sermilik Eisfjord ist die Basis für die meisten Wanderungen und Bootsausflüge in die arktische Wildnis mit ihren gewaltigen Gletschern und glitzernden Eisbergen. Beim Aufenthalt in Tasiilaq, der „Hauptstadt Ostgrönlands“ und vor allem beim Besuch von kleinen Siedlungen wie Tinit (Tiniteqilaq) oder Kuummiut können wir auch das Leben und die Kultur der Inuit näher kennenlernen.

Diese Foto-Expedition ist speziell für flexible und abenteuerlustige Natur- und Reisefotografinnen und -fotografen konzipiert, die mitunter sehr abseits gelegene Orte und Landschaften entdecken möchten, führt zu den wenig bekannten Naturwundern im Osten Grönlands und wird von Martin Zwick, einem professionellen Fotografen, geführt.



### Tage / Reiseverlauf

- |    |   |       |  |
|----|---|-------|--|
| 1. | Anreise aus Deutschland nach Island         | 2.    | Weiterflug nach Grönland und Fahrt nach Tasiilaq |
| 3. | Zum Inlandeis und weiter ins Eiscamp        | 4.-6. | Eiscamp: Bootsausflüge zu Eisbergen und Fjorden  |
| 7. | Vom Eiscamp über Tinit nach Kuummiut        | 8.    | Knud-Rasmussen-Gletscher und nach Kulusuk        |
| 9. | Rückflug nach Reykjavik / Keflavik / Island | 10.   | Ende der Reise und Rückflug nach Frankfurt       |

## Termine und Preise

05.09.- 14.09.2025

10 Tage ab / bis Frankfurt

ab € 4.845,- \* pro Person bei 9 Personen

ab € 4.999,- \* pro Person bei 8 Personen

ab € 5.135,- \* pro Person bei 7 Personen

ab € 5.320,- \* pro Person bei 6 Personen

\* Frühbucherpreis zunächst bis 30.09.2023



## Leistungen

◇ Internationale Flüge Frankfurt - Keflavik - Kulusuk und zurück in der Economyclass (ggf. mit Zwischenstopp, andere Abflughäfen auf Anfrage)

◇ Alle Transfers in Island per Fahrzeug sowie in Grönland per Boot oder Hubschrauber (teilweise in internationaler Gruppe)

◇ Alle Boots- und Landausflüge und Aktivitäten gemäß Reiseverlauf

◇ Alle Hotel- / Camp- und Hüttenübernachtungen wie beschrieben (teilweise sehr einfach und im Mehrbettzimmer mit gemeinschaftlich genutzten Sanitäranlagen)

◇ Tägliches Frühstück, Abendessen in Tasiilaq und Kulusuk sowie Vollpension im Camp und Hütte (Frühstück, Mittags-snacks / Picknick, Abendessen)

◇ Foto-Workshop mit deutschsprachigem Naturfotograf / Guide, teilweise zusätzlicher lokaler Bootsführer / Guide

## Ihr Lotse zur Reise

- » Inlandeis, Eisberge und Gletscher im Sermilik Eisfjord
- » Knud-Rasmussen- und Karale-Gletscher im Sermiliqaq Fjord
- » Abgelegene Siedlungen Tinit (Tiniteqilaq) und Kuummiut
- » Tasiilaq, die „Hauptstadt“ Ostgrönlands und Kulusuk
- » Sondertarife bei Kombination mit „Islands Westfjorde“ im Sept. 2025
- » Gruppengröße min. 6 - max. 9 Personen

## Hinweise für die Teilnahme an der Foto-Expedition

Diese Reise hat Expeditionscharakter und beinhaltet u.a. wetterabhängige Flüge und Bootsfahrten. Der örtliche Guide und der Fotoguide entscheiden gemäß der Wetter- und Eisverhältnisse vor Ort und werden auch ad hoc auf aktuelle Gegebenheiten und Fotomöglichkeiten reagieren und den Reiseablauf ggf. anpassen.

Alle Tagesprogramme gelten vorbehaltlich von Änderungen aufgrund von Wetter- und Eisverhältnissen.

Bitte richten Sie sich darauf ein:

» Ihr Gepäck z.B. an einer Boots-Anlegestelle selbstständig zu verladen und zum Hotel oder zum Transferbus zu tragen. Die lokale Infrastruktur kann dabei schwierig oder gar zerstört sein, wie z.B. ein Anlandesteg, so dass Sie ggf. über nasse und mit Seetang bedeckte Felsen zum Ufer klettern müssen, keine leichte Aufgabe mit Ihrem Gepäck und einem Tidenhub von etwa 5 Metern! Bitte beachten Sie daher i.d.R. eine Gepäckbegrenzung von 15kg pro Person. Und unhandliche Rollkoffer sind hier eindeutig das falsche Gepäckstück!

» Unterkünfte in einsamen Dörfern sind meistens sehr einfach, mit Mehrbettzimmer bzw. einfachen Pritschen mit Isomatte und Schlafsack und Gemeinschaftstrockentoilette, mitunter ohne Dusche und fließend Wasser. Wege zwischen Gebäuden können insbesondere morgens mit Reif oder Eis überzogen und gefährlich glatt sein.

» Auch kann das Wetter im Herbst bereits eiskalt sein, mit dem ersten neuen Eis auf den Fjorden. Es kann kalt und schön sein, aber auch stürmisch und nass mit Regen und Schnee. Flexibilität und Komfortverzicht auch über mehrere Tage sowie gemeinschaftliches lokales Einkaufen und Kochen ist eine Notwendigkeit.

» Und vergessen Sie nicht, es gibt ausserhalb der Orte keine Straßen, nur kleine Boote!

# Islands Westfjorde

## Fotoreise in das einsame Fjordland Islands

Diese Fotoreise ist speziell für Natur- und Reisefotografinnen und -fotografen konzipiert, die das wilde Fjordland im Westen Islands erleben und fotografieren wollen. Bei unserer Rundreise werden die Teilnehmenden die großen Attraktionen der Westfjorde, wie den berühmten Wasserfall Dynjandi, die Klippen von Latrabjarg oder das mystische Strandir besuchen.

Durch unsere Aufenthalte in kleinen idyllischen Orten und Weilern sowie in Isafjördur, der Hauptstadt des Bezirks, können wir die vielfältigen Fotogelegenheiten mit weiteren Themen bereichern.

Die Reise wird im isländischen Herbst durchgeführt. Die Vegetation strahlt in ihren Herbstfarben, die Gipfel der Berge könnten vom ersten Schnee leicht überzuckert sein und es ist bereits möglich die Aurora Borealis / Polarlicht zu sehen und zu fotografieren.

Die Reise wird vom Fotografen Martin Zwick geführt, der Island seit mehr als 30 Jahren kennt und immer wieder bereist. Er führt alle unsere Fotoreisen, Workshops und Expeditionen in die Polargebiete.

### Ihr Lotse zur Reise

- » Wilde Fjorde und karge Hochebenen
- » Einsame Strände, die Klippen von Latrabjarg und der Wasserfall Dynjandi
- » Das mystische Strandir, kleine Bauernhöfe und die Hauptstadt Isafjördur
- » Sondertarife bei Kombination mit „Eiscamp Ostgrönland“ im Sept. 2025
- » Optional Verlängerung im Naturreservat Hornstrandir möglich
- » Teilnahme auch als Selbstfahrer / in möglich
- » Gruppengröße min. 5 - max. 7 Personen

### Termine und Preise

**14.09.- 26.09.2025**

13 Tage ab / bis Frankfurt

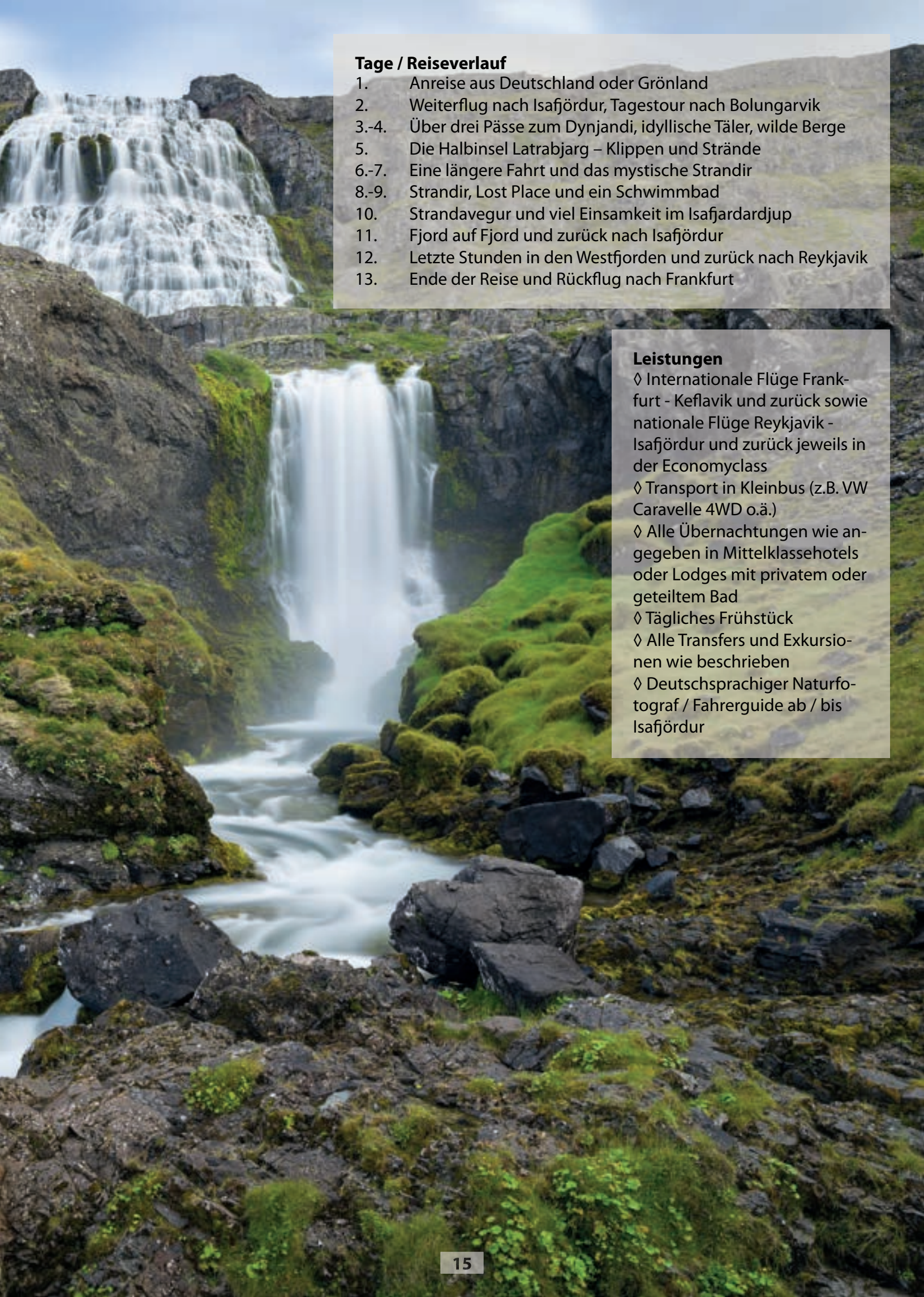
ab € 4.599,- \* pro Person bei 7 Personen

ab € 4.994,- \* pro Person bei 6 Personen

ab € 5.499,- \* pro Person bei 5 Personen

\* Frühbucherpreis zunächst bis 30.09.2023





### **Tage / Reiseverlauf**

1. Anreise aus Deutschland oder Grönland
2. Weiterflug nach Isafjörður, Tagestour nach Bolungarvík
- 3.-4. Über drei Pässe zum Dynjandi, idyllische Täler, wilde Berge
5. Die Halbinsel Latrabjarg – Klippen und Strände
- 6.-7. Eine längere Fahrt und das mystische Strandir
- 8.-9. Strandir, Lost Place und ein Schwimmbad
10. Strandavegur und viel Einsamkeit im Isafjardardjup
11. Fjord auf Fjord und zurück nach Isafjörður
12. Letzte Stunden in den Westfjorden und zurück nach Reykjavík
13. Ende der Reise und Rückflug nach Frankfurt

### **Leistungen**

- ◇ Internationale Flüge Frankfurt - Keflavík und zurück sowie nationale Flüge Reykjavík - Isafjörður und zurück jeweils in der Economyclass
- ◇ Transport in Kleinbus (z.B. VW Caravelle 4WD o.ä.)
- ◇ Alle Übernachtungen wie angegeben in Mittelklassehotels oder Lodges mit privatem oder geteiltem Bad
- ◇ Tägliches Frühstück
- ◇ Alle Transfers und Exkursionen wie beschrieben
- ◇ Deutschsprachiger Naturfotograf / Fahrerguide ab / bis Isafjörður

# Vorschau Fotoreisen & Workshops

kurz gefasst

## Alaska & Aleuten

verlegt

### Fotoreise zum Pazifischen Feuerring & der Beringstraße

#### Ihr Lotse zur Reise

- » Anchorage – Dutch Harbour / Unalaska - Fähre nach Sand Point oder Chignik - King Salmon oder Wildman Lake - Anchorage (total ca. 14-15 Nächte)
- » Pretour Round Island (4-5 Nächte) und Posttour Saint Paul (4-5 Nächte)
- » Gruppengröße min. 4 - max. 6 Personen
- » Durchführung potentiell im Juni, ca. 16-25 Tage, Preise auf Anfrage



## Kapverden & Azoren

verlegt

### Fotoreise zu den Vulkaninseln im Atlantik

#### Ihr Lotse zur Reise

- » Zunächst nach Santiago mit Praia und Cidade Velha (UNESCO-Weltkulturerbe)
- » Dann in die Vulkanlandschaft auf Fogo und zur Architektur in Sao Filipe
- » Von São Miguel nach Faial und Pico zu „frischen“ Vulkanen und „schlafenden“ Calderen
- » Gruppengröße min. 4 - max. 6 Personen
- » Durchführung potentiell im Juni, ca. 16 Tage ab € 5.490,- p.P.



# Fotoreisen, Workshops & Expeditionen

auf Anfrage für eigene Gruppen

## Winter-Foto-Expeditionen

Süd-Island, West-Grönland oder Senja & Spitzbergen

### Ihr Lotse zur Reise

- » Allrad-Abenteuer in Süd- und Südost-Island mit Gletschern, Eishöhlen und wilden Stränden
- » Eisberge in zugefrorenen Fjorden, Schlittenhunde und ursprüngliche Siedlungen auf Grönland
- » Mit Motorschlitten „Back in the USSR“ nach Pyramiden und Barentsburg auf Spitzbergen
- » Minigruppen von meistens 4-6 Gästen geführt von Martin Zwick und örtlichen Guides
- » Aufenthalt inklusive An- und Abreise jeweils ca. 14 Tage, Durchführung jeweils von Febr. - April möglich



## Shetland & Orkney

In wilder Natur und geheimnisvolles Neolithikum

### Ihr Lotse zur Reise

- » Rackwick Bay & der Old Man of Hoy, Ring of Brodgar, Maes Howe & Standing Stones
- » Hermaness National Nature Reserve & Noss Nature Reserve
- » Tierfotografie in den Klippen der Shetlands mit Papageitauchern & Basstölpeln
- » Gruppengröße min. 4 - max. 6 Personen
- » Durchführung jeweils von Juni - Aug. z.B. 14 Tage ab € 4.490,- p.P.

# Ausgewählte Expeditionskreuzfahrten auf dem Nordatlantik und in der Arktis kurz gefasst



Viele weitere Expeditionskreuzfahrten auf kleinen Schiffen mit zumeist 30 bis 150 Gästen an Bord finden Sie auf [www.aufkursinselreisen.de](http://www.aufkursinselreisen.de). Auf ausgewählten Routen beträgt die Gästezahl bis zu 200 Personen.

# Orcas in Norwegen / SY Duen III

**NEU!**

## Winterliches Nordnorwegen

### Ihr Lotse zur Reise

- » Orcawale, teils in großer Anzahl und Buckelwale bei der spektakulären Jagd
- » Finnwale, Minkwale und Seiwale möglich, seltener auch Pilotwale und Delfine
- » Mit etwas Glück Nordlichter - die schillernde Lichtshow der Aurora Borealis
- » SY Duen III min. 8 - max. 10 Personen
- » Durchführung jeweils im November 8 Tage ab € 3.350,- p.P.



# Nordatlantikfahrt / MV Hondius

## Ab / über Vlissingen / Aberdeen nach Spitzbergen

### Ihr Lotse zur Reise

- » Auf der Suche nach Zwerg-, Finn-, Schwert- und Blauwalen
- » Anlandungen auf Fair Isle und Jan Mayen (sehr wetterabhängig)
- » Workshops zur Vogelbeobachtung und Walgesängen
- » MV Hondius / MV Janssonius min. 90 - max. 170 Personen
- » Durchführung jeweils im Mai / Juni z.B. 12 Tage ab € 2.750,- p.P.



# Spitzbergen intensiv / MV Ocean Adventurer

## Big Islands & Big Adventure mit Kajak- & Paddeltouren

### Ihr Lotse zur Reise

- » Wale, Walrosse, Seevögel, Rentiere und hoffentlich Eisbären
- » Smeerenburg, Phippsøya, Alkhornet und die Hinlopenstraße
- » Umrundung einschließlich der arktischen Wüste von Nordaustlandet
- » MV Ocean Adventurer min. 60 - max. 128 Personen
- » Durchführung jeweils von Juni - Aug. z.B. 14 Tage ab € 11.500,- p.P.



# Perlen der Arktis / MV Sea Spirit

## Spitzbergen - Grönland - Island

### Ihr Lotse zur Reise

- » Spitzbergens sagenhafte Fülle an arktischem Vogelleben und Meeressäugern
- » Tundra und Moschusochsen im Nordostgrönland Nationalpark
- » Eisberge und Gletscher im Scoresbysund
- » MV Sea Spirit min 60 - max. 114 Personen
- » Durchführung jeweils im Aug. / Sept. z.B. 15 Tage ab € 9.295,- p.P.

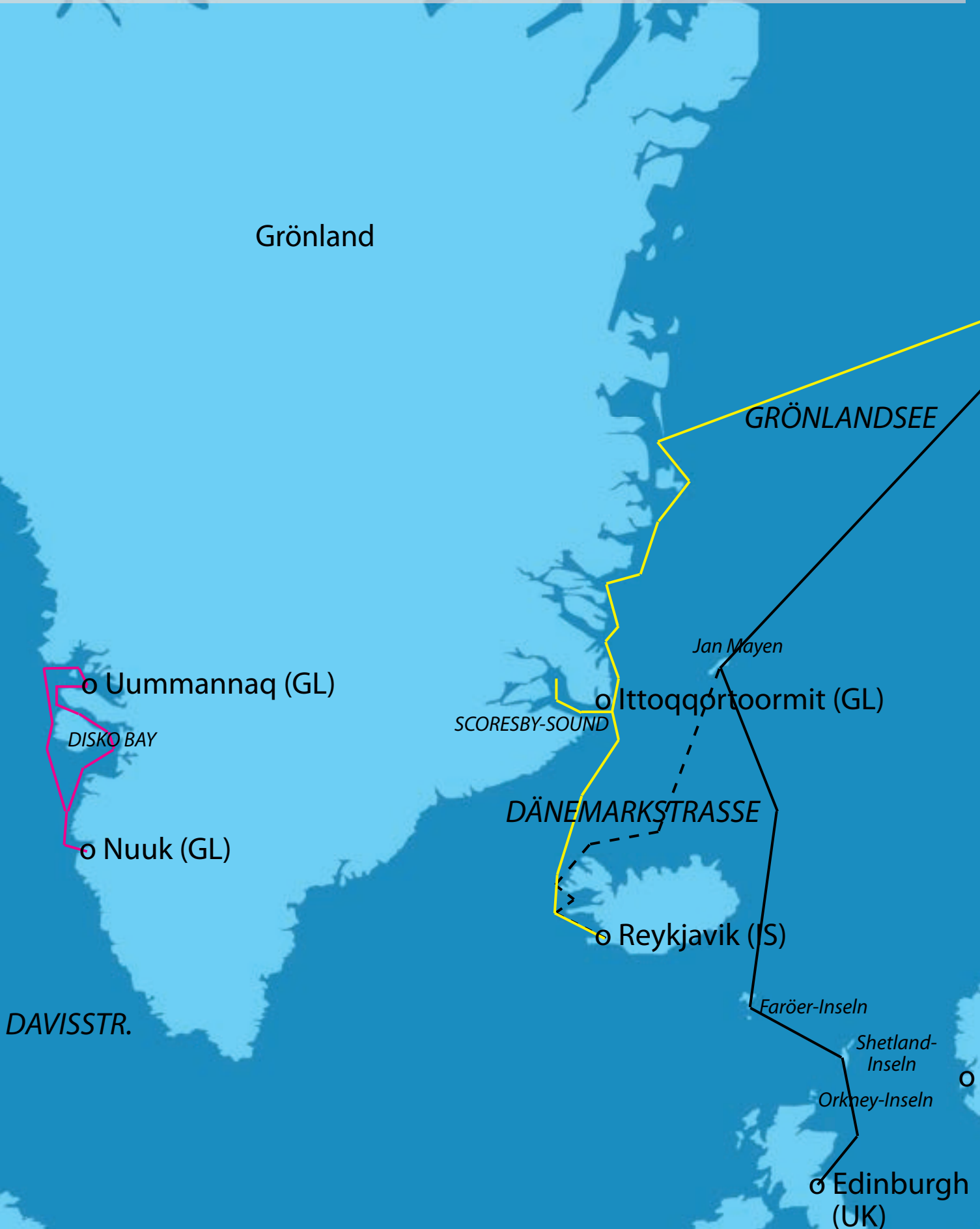


Dieses sind wetterabhängige Expeditionskreuzfahrten. Bitte beachten Sie die allgemeinen Informationen ab Seite 30. Hinweise zu den Schiffen und die Detailprogramme finden Sie auf [www.aufkursinselreisen.de](http://www.aufkursinselreisen.de)

# Fahrtgebiete und beispielhafte Routen

## Arktis und Nordatlantik

(Karte ist nicht maßstabsgerecht und zeigt nur mögliche Reiseverläufe und Anlandungsplätze)



# NORDPOL



# Ausgewählte Expeditionskreuzfahrten auf dem Südatlantik und in der Subantarktis kurz gefasst



Viele weitere Expeditionskreuzfahrten auf kleinen Schiffen mit zumeist 30 bis 150 Gästen an Bord finden Sie auf [www.aufkursinselreisen.de](http://www.aufkursinselreisen.de). Auf ausgewählten Routen beträgt die Gästezahl bis zu 200 Personen.

# Atlantische Odyssee / MV Hondius

Von der Antarktischen Halbinsel bis zu den Kapverden

## Ihr Lotse zur Reise

- » Antarktische Halbinsel, Wilkins-Eisschelf und Südgeorgien
- » Tristan da Cunha, St. Helena und Ascension
- » Verschiedene Tourlängen zwischen 23 und 47 Tagen buchbar
- » MV Hondius / MV Janssonius min. 90 - max. 170 Personen
- » Durchführung jeweils im März / April z.B. 32 Tage ab € 9.150,- p.P.



# Kanäle des Südens / MV Stella & Ventus Australis

Erlebnis Patagonien & Feuerland

## Ihr Lotse zur Reise

- » Tier- & Naturschauspiele: Pinguine & Seelöwen, Gletscher & Urwald
- » Durch den Beagle Kanal, die Magellanstrasse & nach Kap Hoorn
- » Deutschsprachige Reiseleitung auf Anfrage verfügbar
- » MV Stella & Ventus Australis min. 100 - max. 200 Personen
- » Durchführung jeweils von Okt. - März z.B. 5 Tage ab € 1.590,- p.P.



# Falklands & Südgeorgien / Magellan Explorer

Tierparadiese der Subantarktis

## Ihr Lotse zur Reise

- » Falklandinseln: Albatros-Kolonien, Magellan-, Esels- und Felsenpinguine
- » Südgeorgien: Königspinguine und See-Elefanten soweit das Auge reicht
- » Vor- oder Nachprogramm auf Sea Lion und / oder Pebble Island möglich
- » MV Magellan Explorer min. 48 - max. 96 Personen
- » Durchführung jeweils im Okt. / Nov. z.B. 15 Tage ab € 9.995,- p.P.



# Birding downunder / MV Heritage Adventurer

Neuseelands und Australiens subantarktische Inseln

## Ihr Lotse zur Reise

- » Snares, Auckland, Macquarie und Campbell Inseln
- » Heimat von Albatrossen, Pinguinen, Sturmvögeln, Sturmtauchern
- » Reiche Artenvielfalt und UNESCO-Weltkulturerbe
- » MV Heritage Adventurer min. 70 - max. 140 Personen
- » Durchführung jeweils im Nov. / Dez. z.B. 12 Tage ab € 9.250,- p.P.



Dieses sind wetterabhängige Expeditionskreuzfahrten. Bitte beachten Sie die allgemeinen Informationen ab Seite 30. Hinweise zu den Schiffen und die Detailprogramme finden Sie auf [www.aufkursinselreisen.de](http://www.aufkursinselreisen.de)

# Fahrtgebiete und beispielhafte Routen Antarktis und Subantarktische Inseln

(Karte ist nicht maßstabsgerecht und zeigt nur mögliche Reiseverläufe und Anlandungsplätze)

Punta Arenas (CH) ○

Ushuaia (AR) ○

Isla de los Estados

DRAKE PASSAGE

Elefanten-  
insel

Süd-Shetland-Inseln

King George Island

Deception Island ANTARCTIC SOUND

BRANSFIELD STRAIT

ANTARKTISCHE HALBINSEL

Brabant Island

Anvers Island

GERLACHE STRAIT

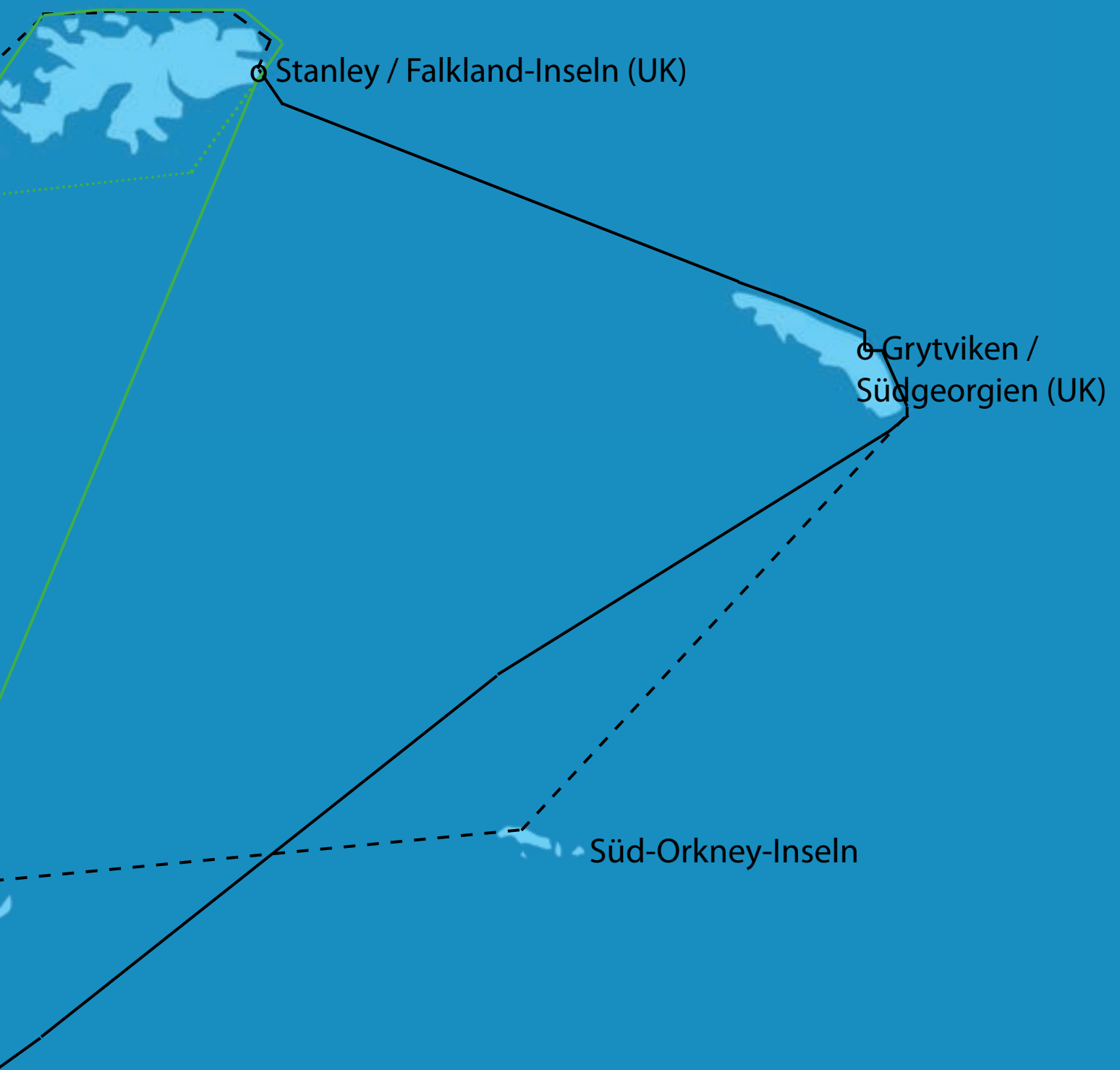
Snow Hill Island

NEUMAYER CHANNEL

zum Polarkreis

WEDDELL SEA





- / - - Falkland-Inseln - Südgeorgien - Antarktische Halbinsel
- / - - Antarktische Halbinsel
- / - - Kaiserpinguine im Weddell-See
- .... / - - Fly & Cruise Falkland-Inseln - Antarktische Halbinsel - Weddell-See

# Ausgewählte Expeditionskreuzfahrten in die Antarktis

kurz gefasst



Viele weitere Expeditionskreuzfahrten auf kleinen Schiffen mit zumeist 30 bis 150 Gästen an Bord finden Sie auf [www.aufkursinselreisen.de](http://www.aufkursinselreisen.de). Auf ausgewählten Routen beträgt die Gästezahl bis zu 200 Personen.

## Basecamp / MV Plancius

### Antarktische Halbinsel „aktiv“

#### Ihr Lotse zur Reise

- » Basecamp Multiaktivprogramm im alpinen Herz der "Hochantarktis"
- » Melchior-Inseln im Schollaert Kanal zwischen Brabant und Anvers Island
- » Bergsteigen, (Schneesuh-) Wandern, Fotografieren, Zelten, Kajakfahren
- » MV Plancius min. 70 - max. 108 Personen
- » Durchführung jeweils von Nov. - März z.B. 13 Tage ab **€ 7.850,-** p.P.



## Weddellmeer / MV Ortelius

### Auf der Suche nach den Kaiserpinguinen

#### Ihr Lotse zur Reise

- » Once in a lifetime - Expedition nach Snow Hill
- » Riesige Tafelberge an der Ostseite der Antarktischen Halbinsel
- » Ihre einmalige Chance, Teil einer echten Expeditionsreise zu sein!
- » MV Ortelius min. 70 - max. 108 Personen
- » Durchführung jeweils im Nov. / Dez. z.B. 11 Tage ab **€ 10.400,-** p.P.



## Polarkreis & Schelfeis / MV Hondius

**NEU!**

### Expedition in eines der abgelegensten Gebiete der Erde

#### Ihr Lotse zur Reise

- » Auf den Spuren von De Gerlache an Bord der Belgica
- » Schelfeis der Antarktis (George IV und Wilkins)
- » Bellingshausensee, Marguerite-Bucht und Alexander-Insel
- » MV Hondius min. 90 - max. 170 Personen
- » Durchführung im März 2024 für 16 Tage ab **€ 9.000,-** p.P.



## Antarktis Teilumrundung / MV Ortelius

### Ins Rossmeer mit Peter I-, Macquarie- & Campbell-Insel

#### Ihr Lotse zur Reise

- » Kreuzen durch Bellingshausensee, Amundsensee und Rossmeer
- » Helikopter an Bord zum Besuch vom Ross Eisschelf & Dry Valleys
- » Australisch-neuseeländische Tierparadiese Macca & Motu Ihupuku
- » MV Ortelius min. 70 - max. 108 Personen
- » Durchführung im Jan. / Febr. / März 2025 für 33 Tage, Preis auf Anfrage



Dieses sind wetterabhängige Expeditionskreuzfahrten. Bitte beachten Sie die allgemeinen Informationen ab Seite 30. Hinweise zu den Schiffen und die Detailprogramme finden Sie auf [www.aufkursinselreisen.de](http://www.aufkursinselreisen.de)

# MV Ortelius \*\*+ / MV Plancius \*\*\*

## MV Sea Spirit \*\*\*\*

Motorschiffe mit 108 bis 114 Gästen



### MV Ortelius \*\*+

Reederei: Oceanwide Expeditions  
Baujahr/letzter Umbau: 1989/2018  
Länge/Breite/Tiefgang: 91,2/17,6/5,8m  
Geschwindigkeit: max. 14 Knoten  
Eisklasse: L1/1A  
Besatzung: ca. 41  
Passagiere: min. 70 - max. 108  
Einsatzgebiete: Arktis/Antarktis



### MV Plancius \*\*\*

Reederei: Oceanwide Expeditions  
Baujahr/letzter Umbau: 1976/2010  
Länge/Breite/Tiefgang: 89,0/14,5/4,8m  
Geschwindigkeit: max. 12 Knoten  
Eisklasse: 1D  
Besatzung: ca. 41  
Passagiere: min. 70 - max. 108  
Einsatzgebiete: Arktis/Antarktis



### MV Sea Spirit \*\*\*\*

Reederei: Poseidon Expeditions  
Baujahr/letzter Umbau: 1991/2015  
Länge/Breite/Tiefgang: 90,6/15,3/4,2m  
Geschwindigkeit: max. 14,5 Knoten  
Eisklasse: 1D  
Besatzung: ca. 72  
Passagiere: min. 70 - max. 114  
Einsatzgebiete: Arktis/Antarktis



# Magellan Explorer / Greg Mortimer \*\*\*\*+

## MV Heritage Adventurer \*\*\*\*

Motorschiffe mit 100 bis 140 Gästen

### MV Magellan Explorer \*\*\*\*+

Reederei: Antarctica21  
Baujahr: 2019  
Länge/Breite/Tiefgang: 90,7/16,2/4,3m  
Geschwindigkeit: max. 14 Knoten  
Eisklasse: PC6  
Besatzung: ca. 60  
Passagiere: min. 50 - max. 72 (100)  
Einsatzgebiete: Antarktis



### MV Greg Mortimer & MV Sylvia Earle \*\*\*\*+

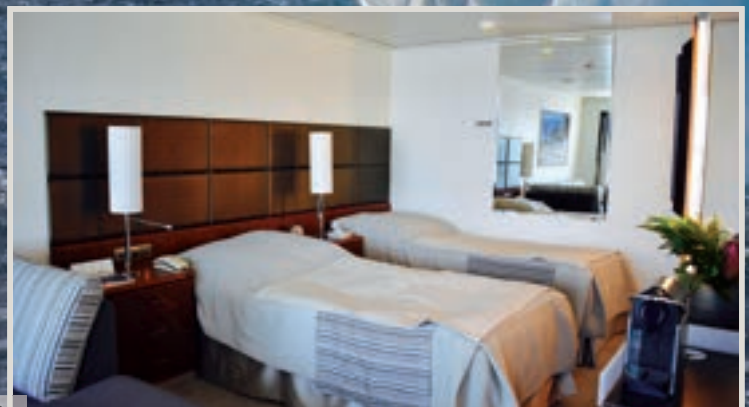
Reederei: Aurora Expeditions  
Baujahr: 2019 bzw. 2021  
Länge/Breite/Tiefgang: 104,4/18,2/5,3m  
Geschwindigkeit: max. 15,5 Knoten  
Eisklasse: PC6  
Besatzung: ca. 62  
Passagiere: min. 70 - max. 132  
Einsatzgebiete: Arktis/Antarktis



Alle Schiffe finden Sie auf [www.aufkursinselreisen.de](http://www.aufkursinselreisen.de)

### MV Heritage Adventurer \*\*\*\*

Reederei: Heritage Expeditions  
Baujahr/letzter Umbau: 1993/2018  
Länge/Breite/Tiefgang: 122,8/18/5m  
Geschwindigkeit: max. 15 Knoten  
Eisklasse: 1AS/E4  
Besatzung: ca. 99  
Passagiere: min. 70 - max. 146  
Einsatzgebiete: Arktis/Antarktis



# Allgemeine Informationen

## Agentur- und Reedereipartner

Wir arbeiten ausschließlich mit renommierten Reedereien wie Antarpoly Expeditions, Aurora Expeditions, Hapag Lloyd Cruises, Heritage Expeditions, Oceanwide Expeditions, Polar Latitudes, Poseidon Expeditions oder Quark Expeditions zusammen, die sämtlich Mitglieder der AECO bzw. IAATO sind.

## An- und Abreisepakete

Bei unseren Fotoreisen, Foto-Workshops und Foto-Expeditionen sind die internationalen Flüge ab / bis Frankfurt bereits eingeschlossen.

Für alle Abfahrtschiffe unserer Expeditionskreuzfahrten bieten wir Ihnen individuelle An- und Abreisepakete sowie Verlängerungen nach Ihren Wünschen an. Beispielhaft müssen Sie für eine Kreuzfahrt ab / bis Ushuaia mit zusätzlichen Kosten ab rund € 1.500,00 für die internationalen Flüge ab / bis Deutschland sowie ab ca. € 300,00 für 1-2 Zusatzübernachtungen und Transfers rechnen. Bei einer Kreuzfahrt ab / bis Longyearbyen starten die Flugpreise bei ca. € 700,00 und für 1-2 Zusatzübernachtungen und Transfers sind ebenfalls ab ca. € 300,00 zu rechnen. Alle Preise gelten pro Person und basieren auf 2 zusammenreisenden Personen und Übernachtungen im Doppelzimmer mit Frühstück im \*\*\*-\*\*\*\*-Hotel.

## Bildnachweis

Titelseite, Seiten 2/3, 6/7, 8/9, 10/11, 12/13, 14/15, 16/17, 30/31: Martin Zwick Naturfoto; Seiten 4/5, 18/19, 28 unten: Poseidon Expeditions (POS); Seiten 20/21, 24/25: Jürgen Stock / Auf Kurs! Inselreisen; Seiten 22/23: Sara Jenner / Oceanwide Expeditions (OCN); Seiten 26/27: Michael Wenger / OCN; Seiten 28/29: Jason Row / POS; Seite 28 oben: Eduardus Lee / OCN; Seite 29 oben: Antarctica21 (A21); Seite 29 mitte: Aurora Expeditions (AUR); Seite 29 unten: Heritage Expeditions (HER); Rückseite John Bozinov / POS. Vielen Dank!

## Datenschutz, Buchungs-, Zahlungs- und Stornobedingungen

Es gelten die Datenschutzbestimmungen und die Reisebedingungen des Veranstalters Auf Kurs! Inselreisen Jürgen Stock, die Sie zusammen mit den jeweils gültigen Buchungs-, Zahlungs-, und Stornobedingungen der Reedereien bei den Detailbeschreibungen finden bzw. die Ihnen bei jedem Angebot automatisch zugehen.

## Eisklassen

Nebenstehend eine Übersicht über fünf verschiedene Klassifizierungen.	Eisdicke	IACS	RUS	USA	DEU	FIN/NOR/SWE
Hier werden ausschließlich Schiffe für Fahrten im Eis mit verstärktem Rumpf berücksichtigt. Eisbrecher haben andere Klassifizierungen.	≤1,0m	PC6	UL	A2	E4	1AS
	≤0,8m	PC7	L1	A1+	E3	1A
	≤0,6m		L2	A1	E2	1B
	≤0,4m		L4	A0	E1	1C
	≤0,2m				E	1D

## Frühbucherrabatte

Bei vielen Expeditionskreuzfahrten und Foto-Workshops können Sie bei rechtzeitiger Buchung in den Genuss von teilweise erheblichen Frühbucherrabatten kommen. Bitte fragen Sie die entsprechenden Bedingungen und Verfügbarkeiten unverbindlich an. Auch Nachlässe bei Last-Minute-Buchungen sind oft verfügbar.

## Hinweise zu den Fotoreisen, Foto-Workshops & Foto-Expeditionen

Das Fotografieren der einmaligen Tierwelt und Natur steht im Fokus der Fotoreisen und Workshops, die das Ziel haben, das individuelle Niveau der Teilnehmenden zu verbessern. Voraussetzung für die Teilnahme ist ein solides Grundlagenwissen zur Fotografie und zum Umgang mit den eigenen Objektiven und Kameras. Expertenwissen, jahrelange Erfahrung in der Natur- oder Tierfotografie oder eine extrem teure Ausrüstung ist nicht notwendig. Bitte beachten Sie aber insbesondere bei den winterlichen Foto-Expeditionen die Detailbeschreibungen mit den Informationen bezüglich klimatischer Anforderungen, Komfortverzicht und Tourcharakter.

## Impressum

Reiseveranstalter und verantwortlich für den Inhalt, Texte & Realisierung dieser Broschüre ist:

Auf Kurs! Inselreisen Jürgen Stock, Sven-Hedin-Str. 8, 22523 Hamburg, Telefon: +49 (0)40-57129651, Fax: +49 (0) 40-57129649, E-Mail: [jstock@aufkursinselreisen.de](mailto:jstock@aufkursinselreisen.de), Internet: [www.aufkursinselreisen.de](http://www.aufkursinselreisen.de), USt.-Id.-Nr.: DE285652411, Insolvenzversicherung bei R&V Allgemeine Versicherung AG.

## Medizinisch-Persönliche Fragebögen und Hinweise zur Mobilität

Bei unseren Expeditionskreuzfahrten ist i.d.R. das Ausfüllen eines medizinisch-persönlichen Fragebogens vor Reiseantritt vorgeschrieben.

Leider sind unsere Reisen größtenteils nicht geeignet für Menschen, die in ihrer Mobilität eingeschränkt sind, da überwiegend Schiffe zum Einsatz kommen, die durch ihre Bauart nicht barrierefrei sind. Insbesondere kann sich die Teilnahme an Landaktivitäten und das Ausbooten mit Zodiacs für Gäste mit körperlichen Einschränkungen als unmöglich erweisen. Leider können wir insbesondere Gästen, die auf einen Rollstuhl angewiesen sind, die Ausflugsaktivitäten im Zodiac nicht ermöglichen. Gerne arbeiten wir für Sie eine individuelle Reise aus, die auf ihre Bedürfnisse abgestimmt ist.

## Messen

Besuchen Sie uns wiederkehrend / jährlich auf folgenden Fotofestivals und Reisemessen:

Jan. / Feb.:	Fernwehfestival Göttingen & Reisen Hamburg	März:	ITB & Berlin Travel Festival
April / Mai:	Naturfototage Fürstfeldbrück	Juni:	Photo+Adventure (P+A) Duisburg
Okt. / Nov.:	Naturfotofestival Lünen, Weitsicht Darmstadt, Fernwehfestival Erlangen & P+A Wien		

## Mindestteilnehmerzahlen

Sollte die ausgeschriebene Mindestteilnehmerzahl einer Expeditionskreuzfahrt oder Gruppenreise nicht erreicht werden und die Reise nicht durchführbar sein, sagt Auf Kurs! Inselreisen Jürgen Stock die Reise bis spätestens 30 Tage vor Reisebeginn ab. In diesem Fall bieten wir Ihnen eine Alternative oder die Durchführung in einer Minigruppe neu an. Die jeweiligen Mindestteilnehmerzahlen für die Kreuzfahrten finden Sie auch bei den Schiffsbeschreibungen und in den Detailprogrammen sowie auf [www.aufkursinselreisen.de](http://www.aufkursinselreisen.de).

## Nicht enthalten

In der Regel sind bei unseren Expeditionskreuzfahrten - wenn nicht ausdrücklich anders erwähnt - alle Flüge, Getränke, Verpflegung an Land, persönliche Ausgaben und Trinkgelder, optionale Ausflüge, Visa, Flughafen-, Ein- und Ausreisegebühren und -steuern nicht im Reisepreis enthalten.

## Schiffsklassifizierungen \*\_\*\*\*\*

\* = Expeditionsschiff mit sehr einfachem Standard „Expedition Style“, i.d.R. Etagenbetten / Gemeinschaftsbad

\*\* = Expeditionsschiff mit einfachem Standard, höherwertige Kabinen mit unteren Betten und Privatbad

\*\*\* = Expeditionsschiff mit gutem Standard, i.d.R. untere Betten und Privatbad

\*\*\*\* = „First Class“ Expeditionsschiff mit gehobenem Standard, geräumige Kabinen und Suiten mit Privatbad

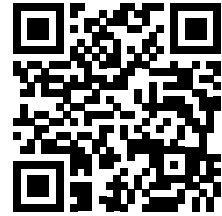
## Wichtige Kreuzfahrt- und Helikopter-Hinweise

Der Kapitän und Expeditionsleiter entscheiden gemäß der Wetter- und Eisverhältnisse vor Ort und werden auch ad hoc auf aktuelle Gegebenheiten und Tierbeobachtungsmöglichkeiten reagieren und den Fahrplan anpassen. Flexibilität ist von größter Bedeutung auf unseren Schiffsreisen mit Expeditionscharakter und alle Tagesprogramme gelten vorbehaltlich Änderungen aufgrund von Wetter- und Eisverhältnissen, Landemöglichkeiten und -genehmigungen. Ansprüche auf die Durchführung einer bestimmten Route bestehen nicht. Der Einsatz von Hubschraubern ist ein großer Vorteil und kann uns auf ausgewählten Kreuzfahrten in unserem Ziel unterstützen, bestimmte Landeplätze, die sonst fast unzugänglich wären, zu erreichen. Aber diese Reisen sind wahre Expeditionen und die Bedingungen können sich schnell ändern. Sicherheit ist unser größtes Anliegen und es können diesbezüglich keine Kompromisse gemacht werden. Es können daher keine Garantien gegeben werden für eine bestimmte Flugzeit und / oder Anlandungen mit den Hubschraubern und keinerlei Ansprüche diesbezüglich werden akzeptiert.

# Auf Kurs! Inselreisen

Ihr Lotse auf den Reisewelten der Meere

Information und Buchung nur bei:  
**Auf Kurs! Inselreisen Jürgen Stock**  
Sven - Hedin - Str. 8 - D 22523 Hamburg  
Tel: 040 - 57129651 / Fax: 040 - 5719649  
E-Mail: fotoreise@aufkursinselreisen.de  
Web: <https://www.aufkursinselreisen.de>



**Auf Kurs!**



**Inselreisen**